






## Miscelatore termostatico doccia completo LINEAVIVA\_LVD01010

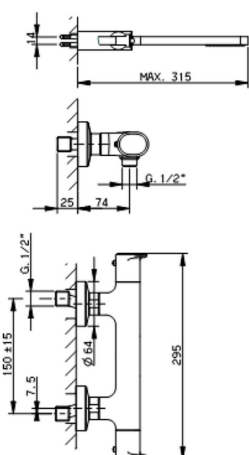
MODELLO **LVD01010**

Miscelatore termostatico doccia completo, supporto doccetta snodato murale, doccetta monogetto minimalista in ABS, flessibile liscio SUPREME 150 cm



### FINITURE DISPONIBILI

-  **21** 21 Cromo
-  **2B** 2B Nichel Lucido
-  **2F** 2F Nichel Spazzolato
-  **40** 40 Nero Opaco
-  **4Q** 4Q Bianco Opaco



### CARATTERISTICHE

Ricambio Cartuccia **ZZ96551000**

**Cartuccia Termostatica TMX 25**



#### EcoStop

Con il Dispositivo EcoStop l'apertura dell'acqua avviene con un punto duro al 50% circa della portata. Un fermo a metà apertura, da vincere con una leggera forza solo e soltanto quando ci sia una reale necessità di richiesta d'acqua alla massima portata. Ciò permette di consumare fino al 50% in meno di acqua.



#### SafeTouch

Il sistema SafeTouch Cisal mantiene il corpo del miscelatore freddo al tatto durante il funzionamento.

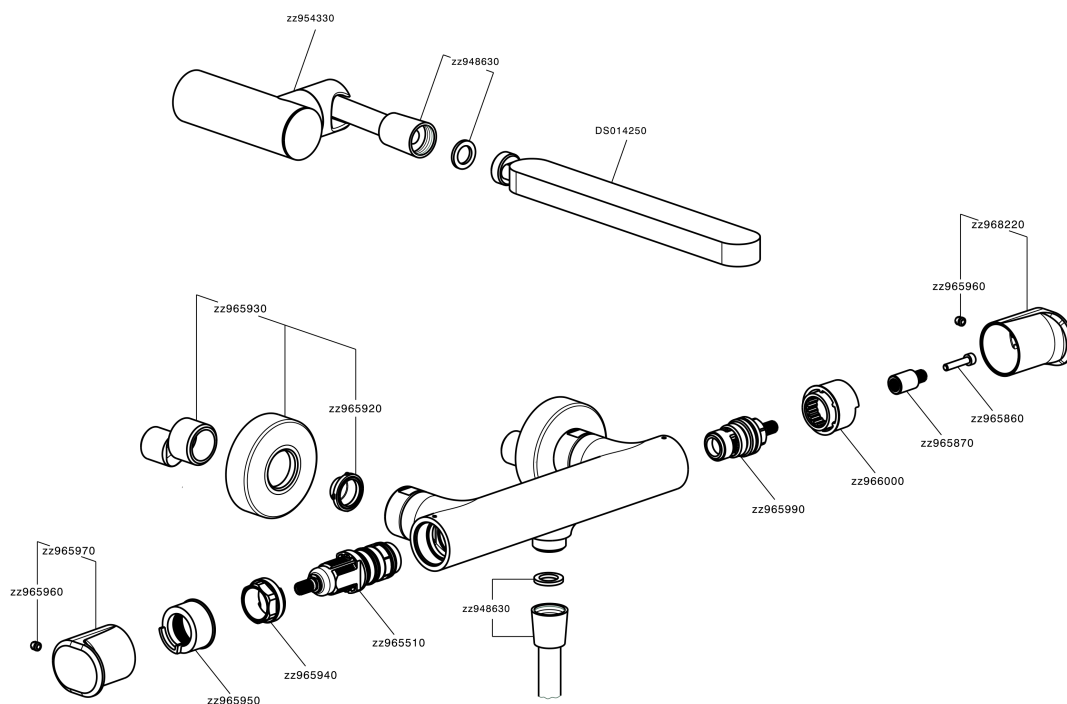


#### Termostatico

Il Termostatico Cisal è il tuo personale gestore dell'acqua che ti aiuta a gestire e controllare acqua ed energia senza sprechi.



## Miscelatore termostatico doccia completo LINEAVIVA\_LVD01010



LVD01010

<https://www.cisal.it/miscelatore-termostatico-doccia-completo-lineaviva-lvd01010>

2026-05-13